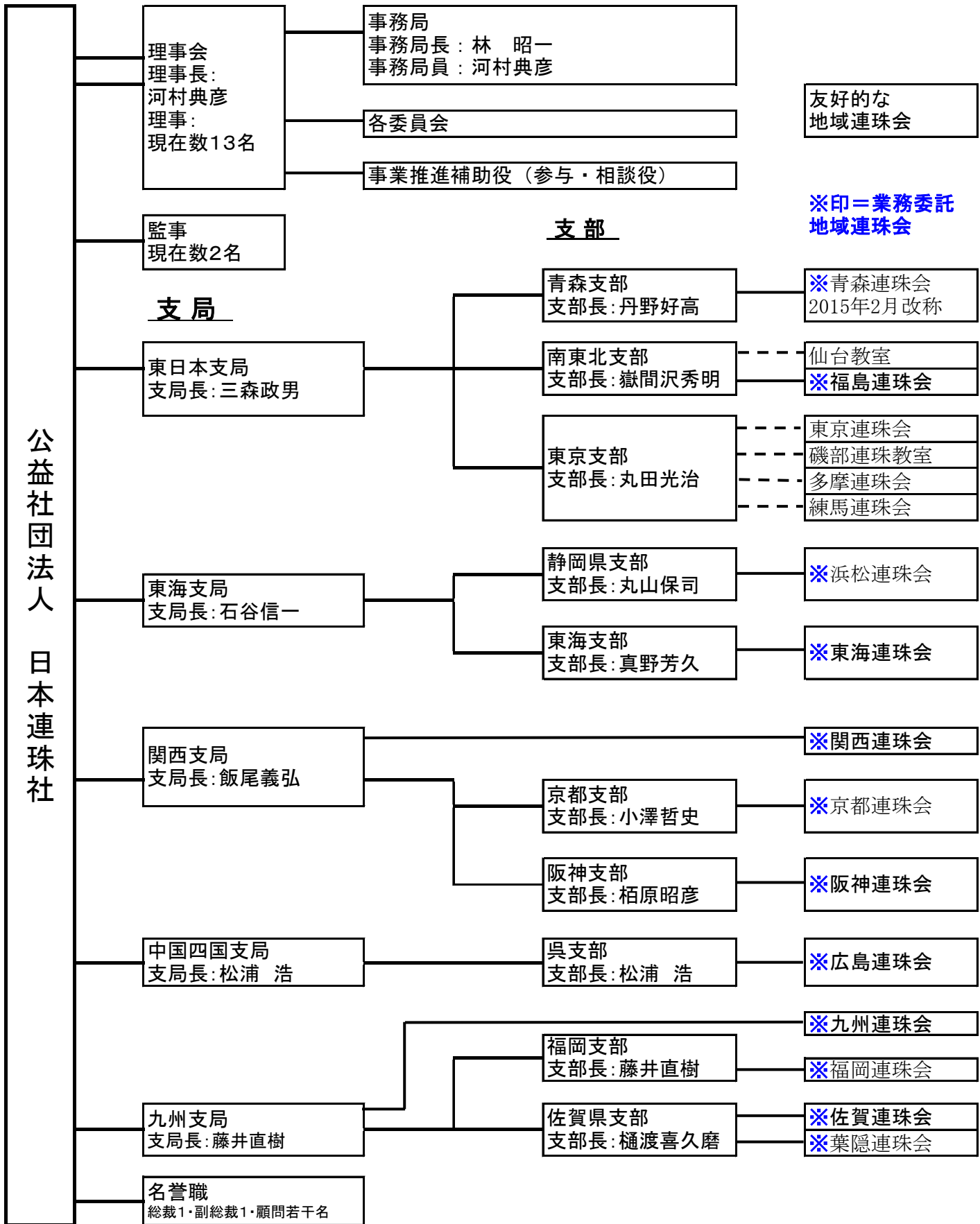


日本連珠社 組織図 2020年8月現在



各委員会委員長、事業推進補助役、支局・支部会員、は日本連珠社会員で構成されています

理事長：河村典彦、副理事長：飯尾義弘、真野芳久、岡部 寛（理事長代行順位順）

理事：小野孝之、小磯重正、田所豊斎、千木良誠、林 昭一、藤井直樹、丸田光治、丸田浩貴、三森政男（50音順）

監事：亀井 清、辻 和彦（50音順）