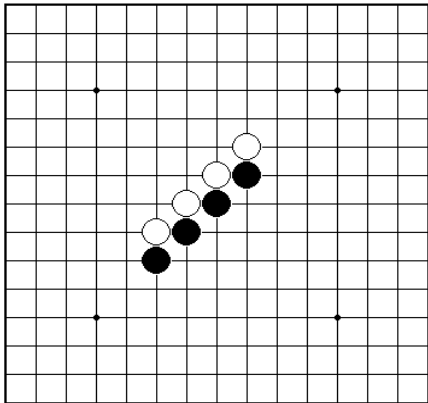


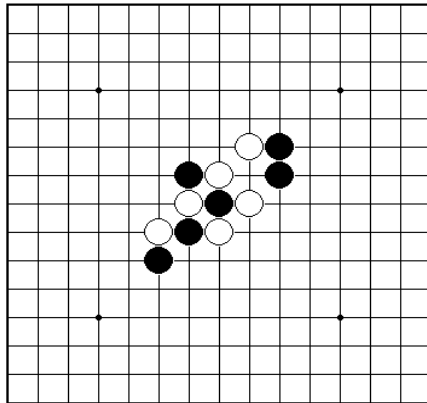
# 連珠16級・15級ドリル(例題)

1. 黒1手で五連を作ってください。

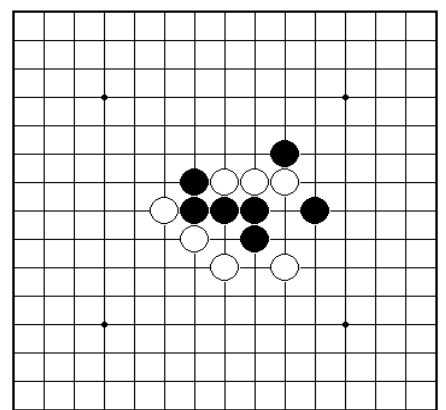
①



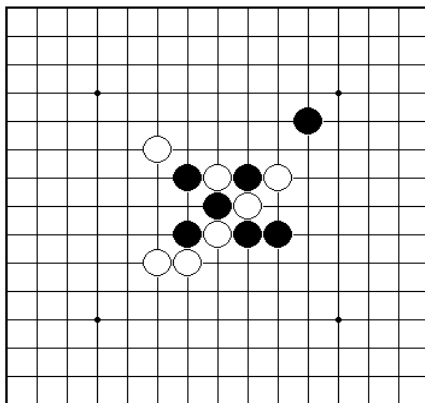
②



③



④



## 級位認定の目安

(1) 10問中4問以上正解で16級

(2) 10問中8問以上正解で15級

この問題は級位認定の目安となるものです。

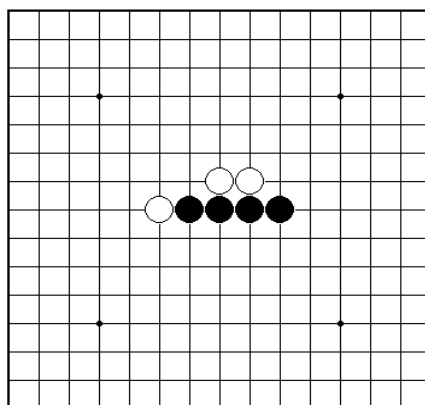
実際の級位認定は級位認定権を持っている人が行います。

作成: 公益社団法人日本連珠社 普及推進委員会

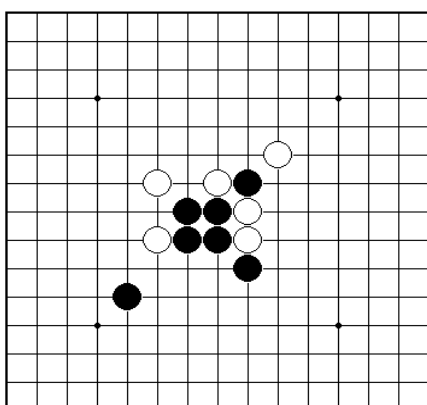
公益社団法人日本連珠社HP: <http://www.renjusha.net/>

2. 白、黒の四を止めてください。

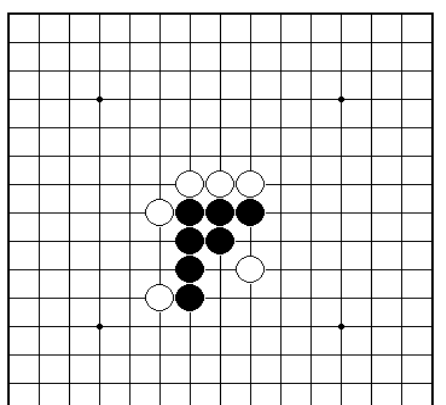
①



②

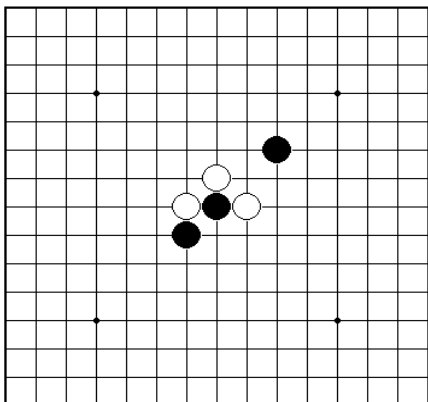


③

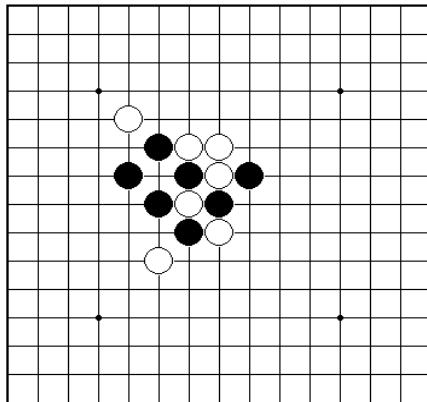


3. 黒1手で棒四を作ってください。

①



②



③

