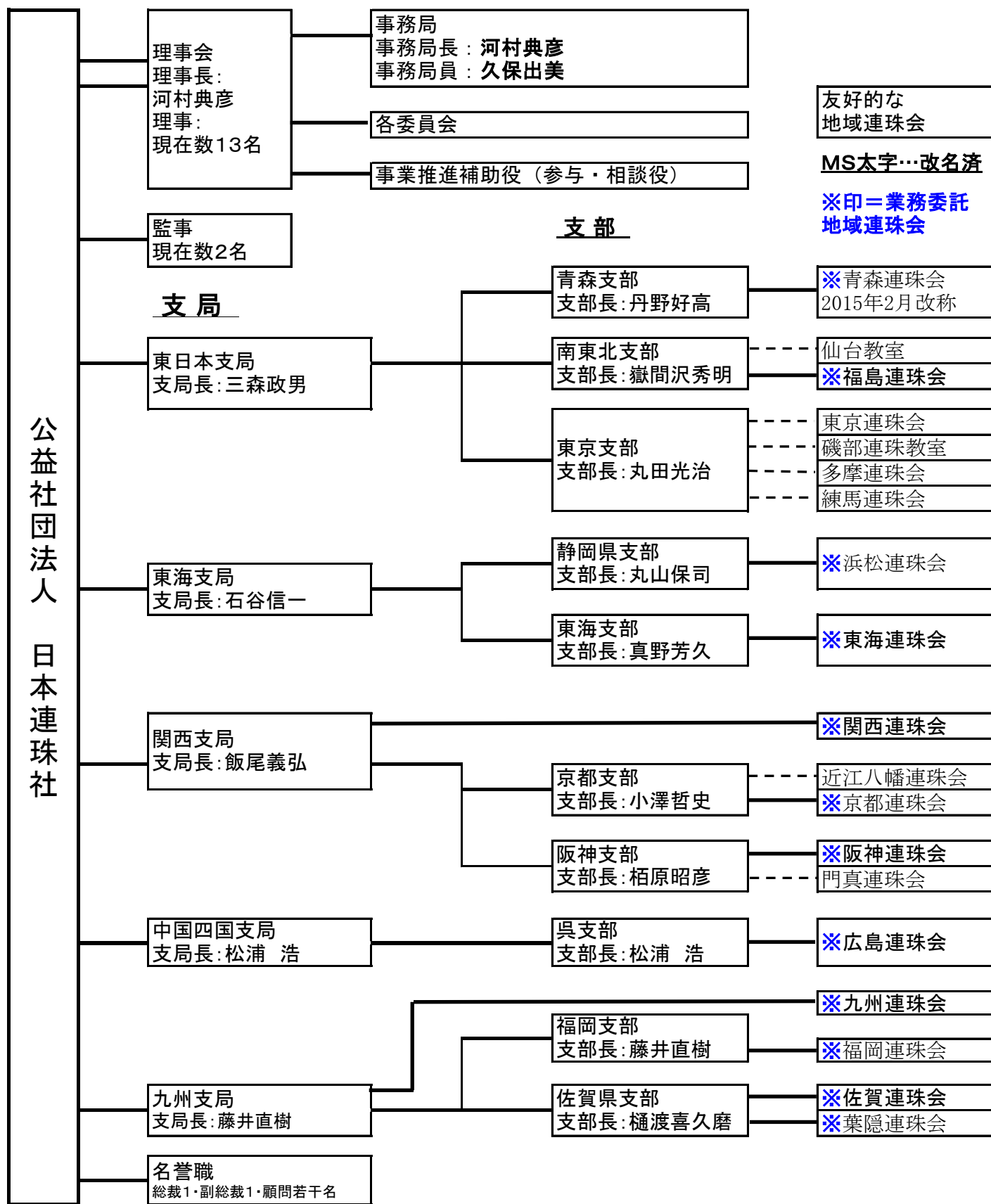


# 日本連珠社 組織図 2018年06月現在



各委員会委員長、事業推進補助役、支局・支部会員、は日本連珠社会員で構成されています

理事長: 河村典彦、副理事長: 飯尾義弘、田所豊斉、真野芳久 (理事長代行順位順)
理事: 石谷信一、岡部 寛、小野孝之、久保出美、小磯重正、千木良誠、丸田光治、丸田浩貴、三森政男 (50音順、欠員2名)
監事: 亀井 清、辻 和彦 (50音順、欠員2名)