

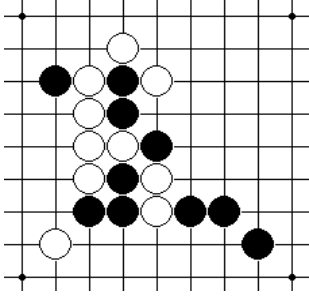
連珠練習問題(答えは裏面にあります)

No.2

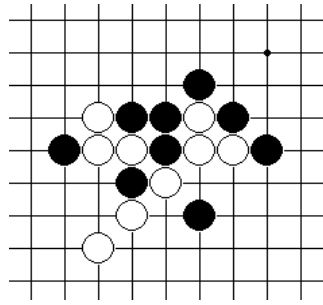
表面

1.黒の次の一手を示してください。(攻めるか守るか考えてください)

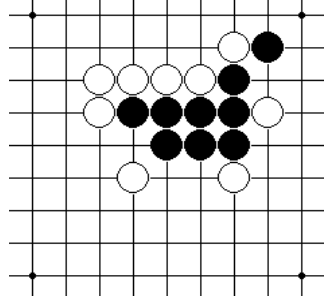
①



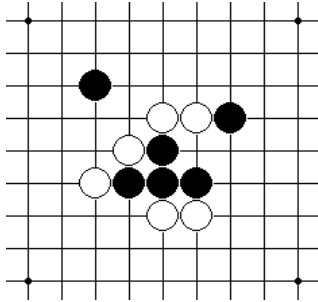
②



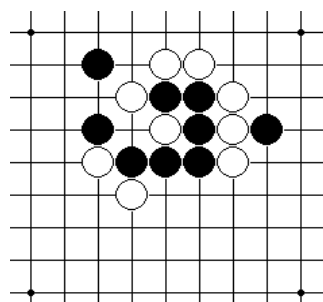
③



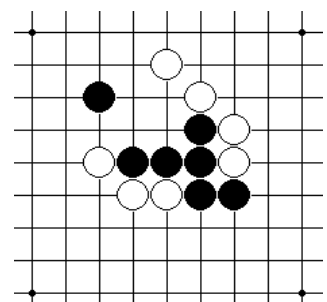
④



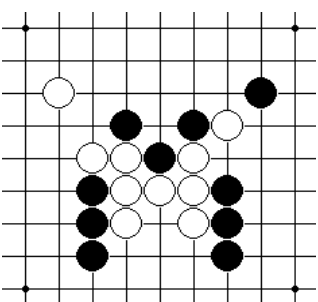
⑤



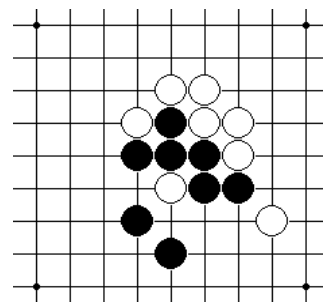
⑥



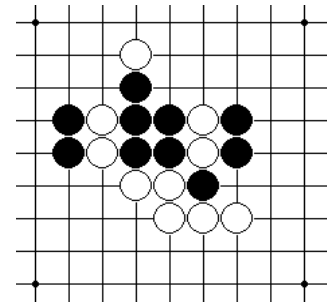
⑦



⑧

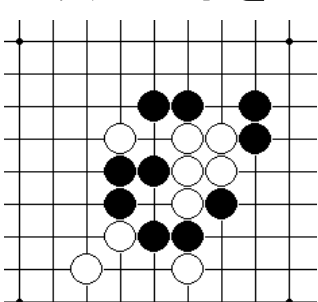


⑨

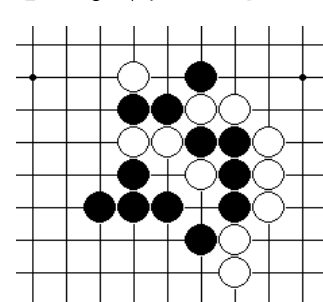


2.白の次の一手を示してください。(攻めるか守るか考えてください)

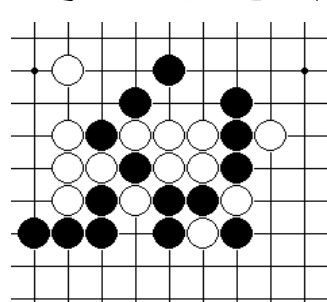
①



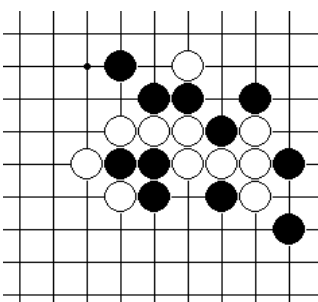
②



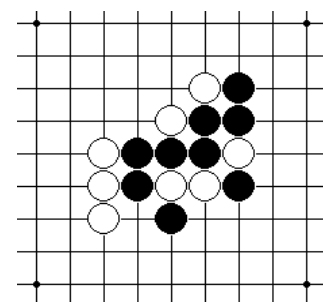
③



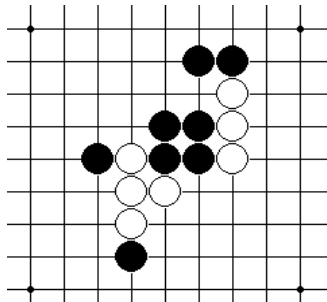
④



⑤



⑥

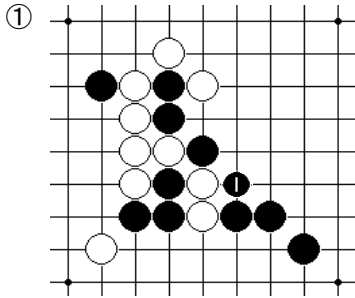


級の目安: 正解の数で実力(級)の目安になります。
 1問: 16級、4問: 15級、8問: 14級、12問: 13級、全問正解: 12級

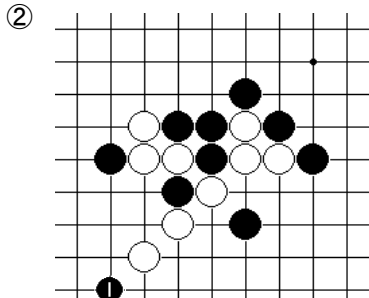
連珠練習問題(問題は表面にあります)

裏面

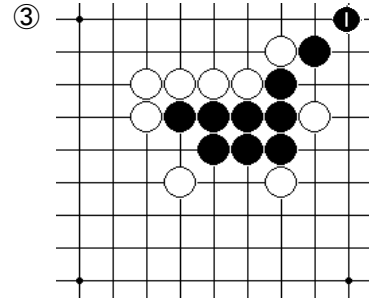
1.黒の次の一手を示してください。(攻めるか守るか考えてください)



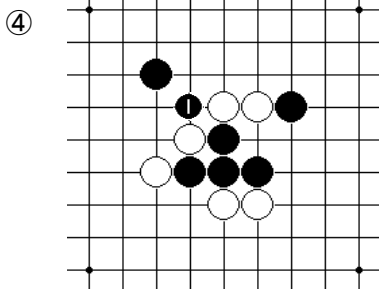
① 白に四が有りますが、黒1と五連を作ります。



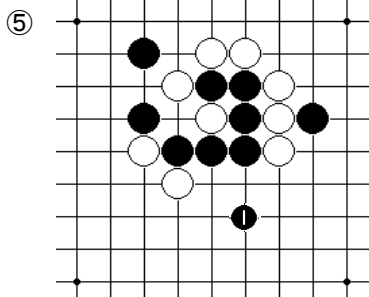
② 黒に三が有りますが、黒1と白の四を止めます。



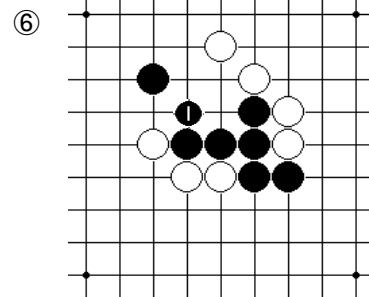
③ 白に四が有りますが、黒1と五連を作ります。



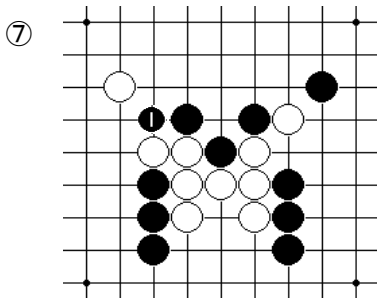
④ 白に三が有りますが、黒1と四連を作ります。



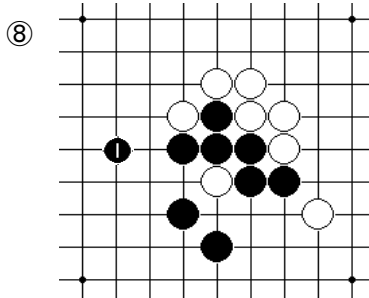
⑤ 白に三が有りますが、黒1と四三を作ります。



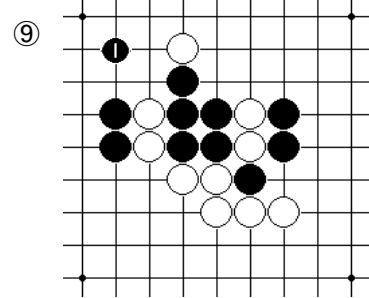
⑥ 白に三が有りますが、黒1と四連を作ります。



⑦ 黒に三が有りますが、黒1と白の四を止めます。

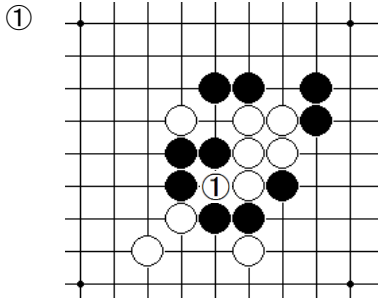


⑧ 白に三が有りますが、黒1と四三を作ります。

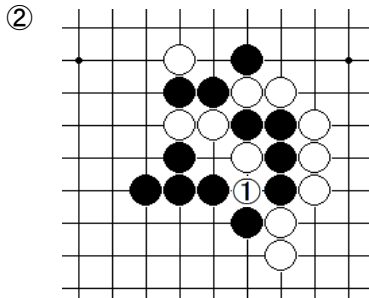


⑨ 白に三が有りますが、黒1と四三を作ります。

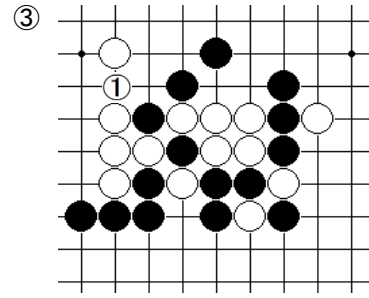
2.白の次の一手を示してください。(攻めるか守るか考えてください)



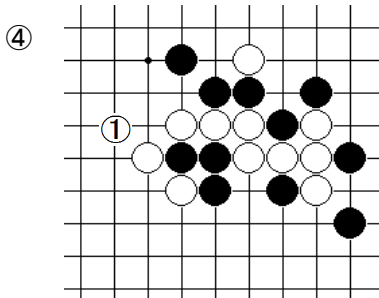
① 黒に三が有りますが、白1と五連を作ります。



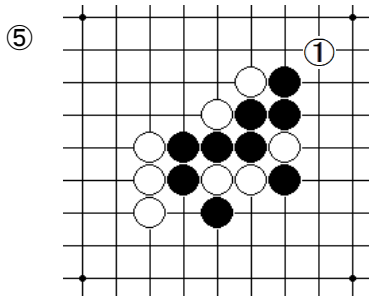
② 白に三が有りますが、白1と黒の四を止めます。



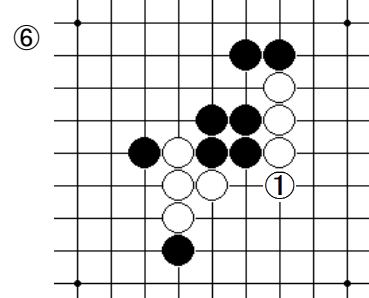
③ 黒に四が有りますが、白1と五連を作ります。



④ 黒に三が有りますが、白1と四三を作ります。



⑤ 白に三が有りますが、白1と黒の四を止めます。



⑥ 黒に三が有りますが、白1と四三を作ります。

発行:公益社団法人 日本連珠社 多摩連珠会

多摩連珠会は多摩地区、相模原地区を中心に活動している連珠会です。
八王子市の小学校やエスフォルタアリーナ八王子で連珠教室を開催しています。
詳しくは多摩連珠会HPをご覧ください。http://renju.sakura.ne.jp/wp/